

Ultimate Support Limited Lifetime Warranty について

・保証対象商品

Ultimate Support 社商品（Jamstands by Ultimate Support は 7 年保証の対象外となります。）

・保証期間

商品購入から 7 年以内の商品でご購入を証明する領収書、又はレシートがあるもの。

・保証対象

生産上の原因で保証期間内に通常使用下において商品に破損等の不具合が発生した場合。（不適切な使用方法、劣悪な環境下での保管、地震等の自然災害、落下、火事等の外的事故による破損はこの範囲に含まれません。又、純正部品以外の部品を使用したり、改造等が施されている商品についても本保証の対象外となります。）

・保証内容

上記条件を満たす保証が発生したときには株式会社コルグは修理対応もしくは新品交換の対応をさせていただくかの判断をさせていただきます。修理対応をさせていただく場合にはお客様から弊社サービスセンターへの送料はお客様のご負担とさせていただきます。弊社からお客様への送料は弊社負担とさせていただきます。

ご注意！！

商品ご購入時のレシート等ご購入を証明できるものが無い場合は保証対象外とさせていただきます。

■その他注意点

- ・保証に際し、部品交換、現品交換の対応をさせていただいた場合は交換させていただいた不良部品、もしくは本体のいずれも株式会社コルグに帰属するものといたします。
- ・お客様のお申し出により現品を確認させていただき、上記保証対象と認められない場合は有償修理等のご案内をさせていただきます。
- ・上記保証条件内で保証対象となる商品の生産が終了し、修理及び現品交換がどちらも不可能な場合は保証が発生した時点において最も近い仕様の商品を弊社にて判断させていただき、交換させていただきます。

■Ultimate Limited Life time warranty の詳細については必ず下記 URL をご参照お願いいたします。

<http://www.korg.co.jp/KID/ultimate/support>

■保証の適用又はお問い合わせ

弊社お客様相談窓口までご連絡をお願いいたします。

株式会社コルグ お客様相談窓口 TEL 03-5355-5056

サービスセンター〒168-0073 東京都杉並区下高井戸 1-15-12 TEL 03-5355-3537

■輸入発売元

株式会社コルグ KID Korg Import Division

〒206-0812 東京都稲城市矢野口 4015-2

ULTIMATE S U P P O R T®

STANDARD SPEAKER STAND

TS-80B

TS-80S

TS-88B

取扱説明書



【STEP1】

ハンドノブを緩めます。

【STEP2】

スタンドを逆さまにし、ULTIMATE SUPPORT ラベルが正面に向くように足を回転させます。

【STEP3】

スタンドを上向きに立て直し、クランプを下げ最大に足を広げます。(足のプレーシングが床に対して平行となります) 次にハンドノブを締めます。

【STEP4】

スピーカー底部のソケットの内径が 38mm (1 - 1 / 2 インチ) の場合には、付属のソケットアダプターをパイプの先端にかぶせたまま、ご使用ください。スピーカー底部のソケットの内径が 35mm (1 - 3 / 8 インチ) の場合には、付属のソケットアダプターをはずした状態で、パイプをスピーカーソケットに差し込み載せてください。

【STEP5】

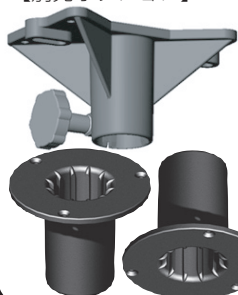
トップチューブを固定しているハンドノブを緩め、チューブを 15cm から 20cm ほど伸ばします。高さを決めたら再度ハンドノブを締めます。

【STEP6】

スピーカーを載せ、注意しながらゆっくりとハンドノブを緩め、チューブをさらに伸ばします。高さが決まったらハンドノブを締めます。

注意：許容重量は 68KG です。

スピーカーを取り外す際には、注意しながらゆっくりとハンドノブを緩め、チューブをゆっくりと下げます。チューブを下げ切ったらハンドノブを締め、スピーカーを取り外します。

【別売オプション】

■マウンティングブラケット
BMB200

■スタンドソケットマウンティング
ブラケット
TSM-150MK
TSM-138MK

注意してください

- ・お手入れの際は固く絞った柔らかい布でふいてください。
- 注意 !! 潤滑油やシリコン・スプレー等は安全上の理由の為、絶対に使用しないでください。**
- ・本製品にスピーカーを載せて使用するには必ず本製品の足が全て床面に安定して接している状態にあることを確認してください。また、必ずハンドノブがしっかり締めてあるかを確認し、またセーフティーピンが必ず装着されていることをかくにんしてください。
- ・スピーカーを載せたまま本製品を引きずらないようにしてください。製品が破損する場合があります。
- ・本製品の高さを調整する際には常に注意しながら作業をし、周りに人がいないことを確認してください。